



Focus Group

Bologna

29/03/2011

Bologna 29 marzo 2011
Borrello Liliana



LICEI

Bologna 29 marzo 2011
Borrello Liliana



IL NUOVO MODELLO FORMATIVO: L'identità dei licei

- **sono disciplinati dal decreto legislativo 17-10-2005 n.226,**
- **sono finalizzati al conseguimento di un diploma di istruzione secondaria superiore,**
- **costituiscono parte del sistema di istruzione secondaria superiore.**



IL NUOVO MODELLO FORMATIVO: identità dei Licei

Forniscono allo studente gli strumenti culturali e metodologici per una comprensione approfondita della realtà, affinché egli si ponga, con atteggiamento razionale, creativo, progettuale e critico, di fronte a situazioni, a fenomeni e problemi ed acquisisca conoscenze, abilità e competenze



IL NUOVO MODELLO FORMATIVO

Finalità del Primo Biennio- Licei

- Iniziale approfondimento e sviluppo delle conoscenze e delle abilità
- Prima maturazione delle competenze caratterizzanti le articolazioni del sistema liceale

Garantire il raggiungimento di una soglia equivalente di conoscenze , abilità e competenze al termine dell'O.I nell'intero sistema formativo



IL NUOVO MODELLO FORMATIVO- Licei Finalità del Secondo Biennio

- Approfondimento e sviluppo delle conoscenze e delle abilità
- Maturazione delle competenze caratterizzanti le articolazioni del sistema liceale



IL NUOVO MODELLO FORMATIVO: Quinto Anno

- **PIENA REALIZZAZIONE DEL PROFILO EDUCATIVO –
CULTURALE – PROFESSIONALE**
- **COMPLETO RAGGIUNGIMENTO DEGLI OBIETTIVI
SPECIFICI DI APPRENDIMENTO**
- **ORIENTAMENTO PER PERCORSI**
 - **ACCADEMICI**
 - **POST SECONDARI**
 - **INSERIMENTO NEL MERCATO DEL LAVORO**



IL NUOVO MODELLO FORMATIVO: Il riordino dei percorsi liceali

AL TERMINE DEL PERCORSO QUINQUENNALE I
RISULTATI di APPRENDIMENTO SONO DECLINATI IN

CONOSCENZE ABILITA' E COMPETENZE

SECONDO LE INDICAZIONI DELL'EQF



COME ARRIVARE ALLE COMPETENZE NEI LICEI?

PROFILO EDUCATIVO CULTURALE E PROFESSIONALE

PROFILO DELL'ARTICOLAZIONE
QUADRO ORARIO

PER OGNI DISCIPLINA :
Linee generali e competenze (1)
Obiettivi specifici di apprendimento



ISTITUTI TECNICI E PROFESSIONALI

Bologna 29 marzo 2011
Borrello Liliana



IL NUOVO MODELLO FORMATIVO: Il sistema di Istruzione e Formazione

Gli istituti Tecnici e Professionali appartengono ad un'area tecnico professionale unitaria e sono disciplinati dalla

Legge n. 40 – aprile 2007

- gli Istituti Tecnici → Filiere tecnologiche
- gli Istituti Professionali → Filiere produttive



IL NUOVO MODELLO FORMATIVO: identità degli Istituti: tecnici

- **Solida base culturale a carattere scientifico e tecnologico**
- **Costruita attraverso linguaggi e metodologie di carattere generale e specifico**
- **Espressa da un limitato numero di ampi indirizzi correlati a settori fondamentali per lo sviluppo economico e produttivo del Paese**



IL NUOVO MODELLO FORMATIVO: Istruzione Tecnica

GLI SPAZI di FLESSIBILITA'

- **ESIGENZE POSTE DALL'INNOVAZIONE
TECNOLOGICA E DAI FABBISOGNI ESPRESSI
DAL MONDO DEL LAVORO**
- **APPROFONDIMENTO DELLA DIMENSIONE
POLITECNICA DELLE DISCIPLINE DELL'AREA
di INDIRIZZO**



IL NUOVO MODELLO FORMATIVO: identità degli Istituti: professionali

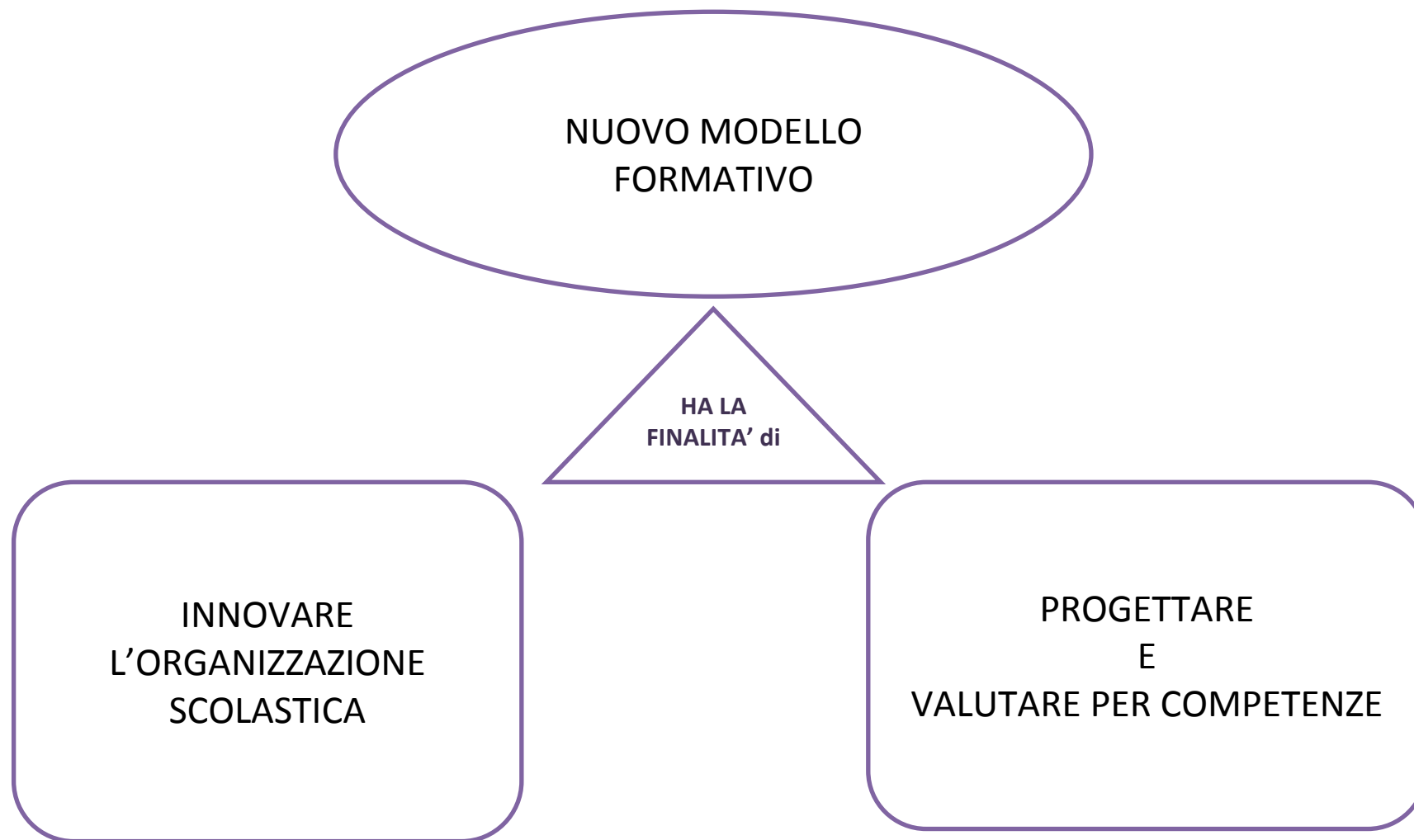
- **Integrazione tra una solida base di istruzione generale e la cultura professionale**
- **Possesso dei saperi e delle competenze necessari per assumere ruoli tecnici operativi**
- **Inserimento operativo in settori produttivi e di servizio considerati in una dimensione sistemica**



IL NUOVO MODELLO FORMATIVO: flessibilità

ISTRUZIONE PROFESSIONALE	25% Primo biennio(1)	Terzo anno 35% (2) Quarto anno 35%	40%
-----------------------------	-------------------------	---------------------------------------	-----

- (1) La flessibilità nel primo biennio è connessa all'attivazione di percorsi finalizzati al conseguimento del diploma di qualifica
- (2) Il terzo anno può essere conclusivo se il percorso consente di conseguire il diploma di qualifica

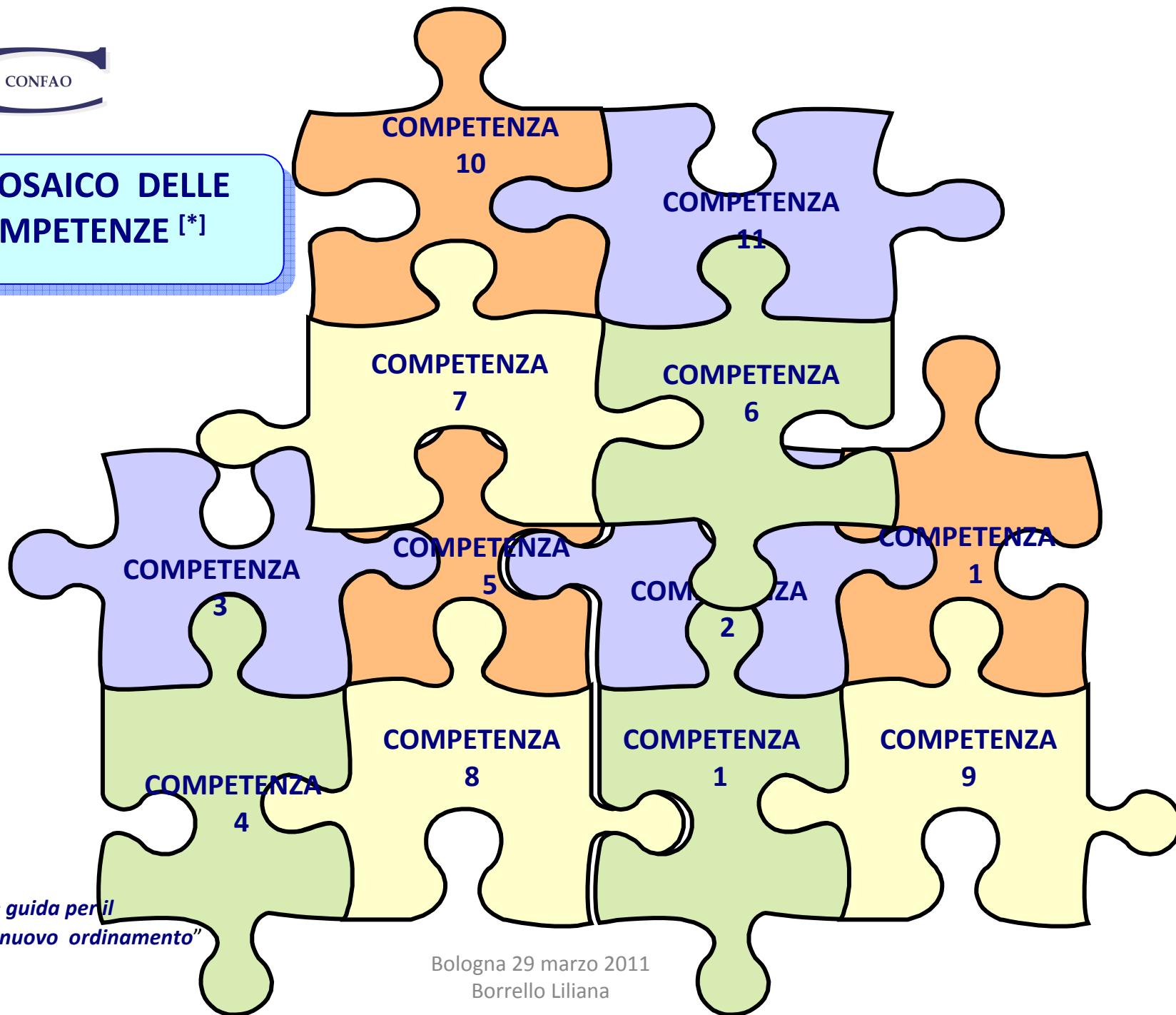




NEI PROFILI DEI DIPLOMATI
DEGLI ISTITUTI TECNICI E
PROFESSIONALI
SONO INDICATI I RISULTATI di
APPRENDIMENTO CONSEGUITI IN
TERMINI di COMPETENZE



**IL MOSAICO DELLE
COMPETENZE [*]**



[*] Da "Linee guida per il
passaggio al nuovo ordinamento"