



# Europa dell'istruzione

**Istituto Comprensivo  
"Francesco d'Este"**

**20 marzo 2013**



## L'ANDAMENTO DEI FINANZIAMENTI NAZIONALI ALLE REGIONI PER L'AREA SOCIALE 2008/2011

<b>FONDI NAZIONALI</b>	<b>Finanziamenti 2008</b>	<b>Finanziamenti 2009</b>	<b>Finanziamenti 2010</b>	<b>Finanziamenti 2011</b>	<b>Finanziamenti 2012</b>
Fondo Nazionale Politiche Sociali	670,80	518,20	380,20	178,50	?
Fondo Nazionale Famiglia e Ser. Infanzia	197,00*	200,00*	100,00	---	?
Fondo Politiche Giovanili	---	---	37,40	---	---
Fondo Pari opportunità	64,40	30,00	---	---	---
Fondo Nazionale Non Autosufficienze	299,00	399,00	380,00	---	---
<b>TOTALE</b>	<b>1.231,20</b>	<b>1147,20</b>	<b>900,00</b>	<b>178,50</b>	
Fondo Sostegno affitti	205,60	161,80	143,80	32,90	?
<b>TOTALE</b>	<b>1.436,80</b>	<b>1.309,00</b>	<b>1.041,40</b>	<b>211,40</b>	
Percentuale sul 2008	<b>100</b>	<b>92,0</b>	<b>73,4</b>	<b>14,9</b>	

\* comprensivo di 100 milioni per i servizi socio-educativi per la prima infanzia non rifinanziati nel 2010



**L'ITALIA PER GLI INVESTIMENTI AL SETTORE SOCIALE:**

**NEL 2003 ERA AL 10° POSTO**

**NEL 2011 È SCESO AL 20°**

**TRA I PAESI EUROPEI**



# LA DISEGUAGLIANZA NEI BAMBINI TRA I PAESI OCSE

■ disuguaglianza inferiore alla media OCSE
 ■ disuguaglianza vicina alla media OCSE
 ■ disuguaglianza maggiore della media OCSE

Benessere materiale	posizione	Benessere nell'istruzione	posizione	Benessere nella salute	posizione
Svizzera	1	Finlandia	1	Paesi Bassi	1
Islanda	2	Irlanda	2	Norvegia	2
Paesi Bassi	3	Canada	3	Portogallo	3
Danimarca	4	Danimarca	4	Germania	4
Francia	5	Polonia	5	Svizzera	5
Finlandia	6	Ungheria	6	Belgio	6
Austria	7	Svezia	7	Irlanda	7
Norvegia	8	Paesi Bassi	8	Danimarca	8
Svezia	9	Spagna	9	Canada	9
Germania	10	Islanda	10	Repubblica Ceca	10
Repubblica Ceca	11	Norvegia	11	Regno Unito	11
Lussemburgo	12	Svizzera	12	Slovacchia	12
Irlanda	13	Regno Unito	13	Austria	13
Spagna	14	Portogallo	14	Svezia	14
Belgio	15	Slovacchia	15	Francia	15
Portogallo	16	Lussemburgo	16	Finlandia	16
Canada	17	Repubblica Ceca	17	Islanda	17
Grecia	18	Grecia	18	Polonia	18
Regno Unito	19	Stati Uniti	19	Lussemburgo	19
Italia	20	Germania	20	Grecia	20
Polonia	21	Italia	21	Spagna	21
Ungheria	22	Austria	22	Stati Uniti	22
Stati Uniti	23	Francia	23	Italia	23
Slovacchia	24	Belgio	24	Ungheria	24

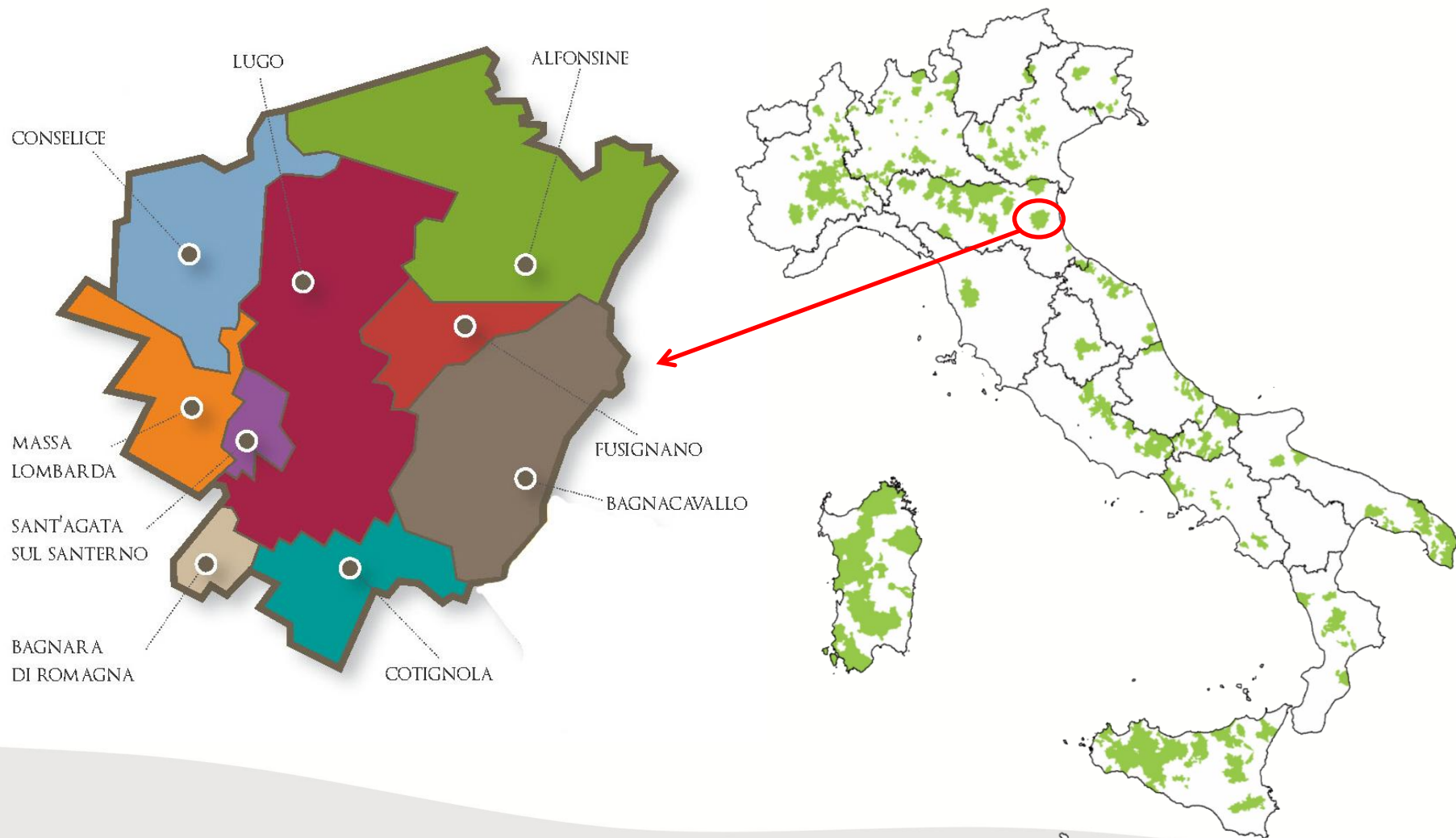
A un punteggio più elevato corrisponde un livello maggiore di uguaglianza

8	Danimarca
	Finlandia
	Paesi Bassi
	Svizzera
7	Irlanda
	Islanda
	Norvegia
	Svezia
6	Austria
	Canada
	Francia
	Germania
	Polonia
5	Portogallo
	Belgio
	Lussemburgo
	Regno Unito
	Repubblica Ceca
	Slovacchia
3	Spagna
	Ungheria
	Grecia
	Stati Uniti

Fonte INNOCENT REPORT CARD dell'UNICEF 2010



# L'UNIONE DEI COMUNI DELLA BASSA ROMAGNA



**9 Comuni - 103.618 abitanti - 479,55 kmq**



# L'ORGANIZZAZIONE DELL'UNIONE

1° giugno 2008	2009	2010 I semestre	2010 II semestre	1° maggio 2011
<p><b>14 Servizi associati</b> tra cui:</p> <ul style="list-style-type: none"> <li>• Personale</li> <li>• Entrate</li> <li>• Casa e politiche abitative</li> <li>• Turismo</li> <li>• Protezione civile</li> <li>• Parte dei Servizi Sociali</li> <li>• ...</li> </ul>	<p><b>17 Servizi associati</b> Nuovi servizi:</p> <ul style="list-style-type: none"> <li>• Assistenza anziani e disabili</li> <li>• Famiglia e minori</li> <li>• Vulnerabilità sociale</li> </ul>	<p><b>19 Servizi associati</b> Nuovi servizi:</p> <ul style="list-style-type: none"> <li>• Commercio e attività produttive</li> <li>• Sismica</li> </ul>	<p><b>24 Servizi associati</b> Nuovi servizi:</p> <ul style="list-style-type: none"> <li>• Ragioneria</li> <li>• Appalti e contratti</li> <li>• Suap</li> <li>• Informatica</li> <li>• Politiche giovanili</li> </ul>	<p><b>28 Servizi associati</b> Nuovi servizi:</p> <ul style="list-style-type: none"> <li>• Polizia municipale</li> <li>• Sanzioni</li> <li>• Urbanistica, Edilizia e Ambiente</li> <li>• Servizi educativi</li> <li>• Servizi residuali di Welfare</li> <li>• Società partecipate</li> <li>• Archivi e protocollo</li> </ul>

Restano competenza esclusiva dei Comuni:

*Cultura*

*LLPP e Patrimonio*

*Segreteria*

**Dal 1° Maggio 2011:**

*670 Dipendenti tra Unione e Comuni*

*353 Dipendenti dell'Unione*



# **I PRINCIPI ALLA BASE DEL PROGETTO**

- **universalità dei servizi**
- **territorialità**
- **innovazione e razionalizzazione**



# **UNITERSALITÀ DEI SERVIZI: RISORSE INVESTITE NEGLI ASILI NIDO**

**5.357.000 euro**

le risorse investite dal territorio

**3.498.000 euro**

le risorse investite dai comuni

**1.430.000 euro**

le rette pagate per l'asilo nido





# **UNIVERSALITÀ DEI SERVIZI: RISORSE INVESTITE NEI SERVIZI EDUCATIVI E SCOLASTICI**

**14.578.000 euro**

le risorse investite dal territorio

**7.584.000 euro**

le risorse investite dai comuni

**5.218.000 euro**

le rette pagate per i servizi educativi e scolastici



# ASILI NIDO

**984**

Bambine/i frequentanti

**33,3 %**

Tasso di copertura



# SCUOLE DELL'INFANZIA

**2641**

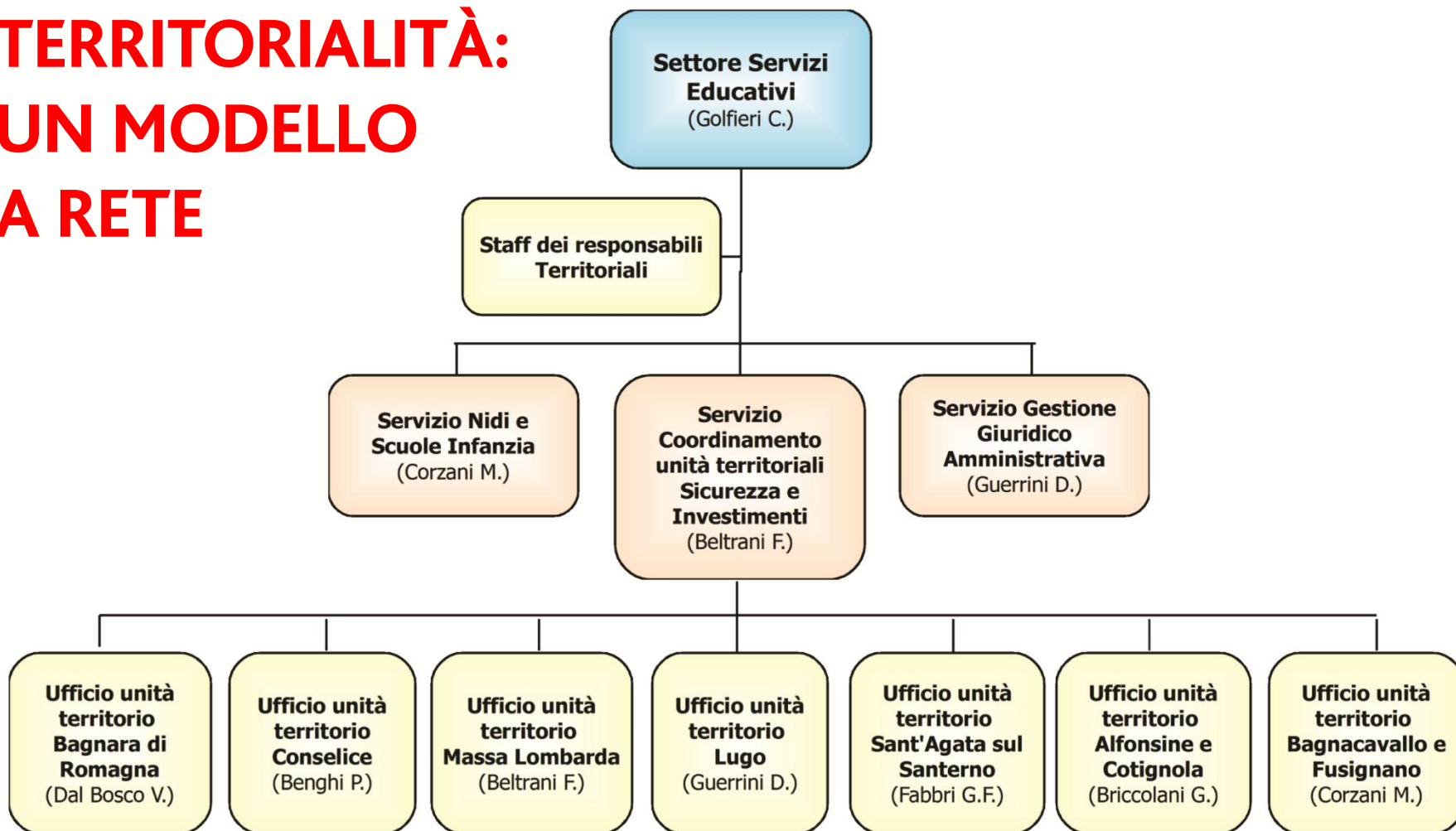
Bambine/i frequentanti

**87,16 %**

Tasso di copertura



# TERRITORIALITÀ: UN MODELLO A RETE





## **INNOVAZIONE E RAZIONALIZZAZIONE: OLTRE LA LOGICA DEI TAGLI**

- **equità**

- nell'accesso ai servizi (nuovo regolamento)
- nella compartecipazione nelle rette: ISEE

- **efficienza dei servizi**

- riduzione dei costi
- integrazione e sinergia tra le strutture
- city-card

- **trasparenza**

- recupero dell'elusione e delle morosità



## **LA PLURALITÀ GESTIONALE**

- **10 scuole dell'infanzia statali  
51,82% dei bambini**
- **3 scuole dell'infanzia comunali  
12,42% dei bambini**
- **16 scuole dell'infanzia FISM  
35,76% dei bambini**



## **EUROPA 2020**

**La strategia Europa 2020  
mira ad una crescita che sia:**

**Intelligente  
Sostenibile  
Solidale**



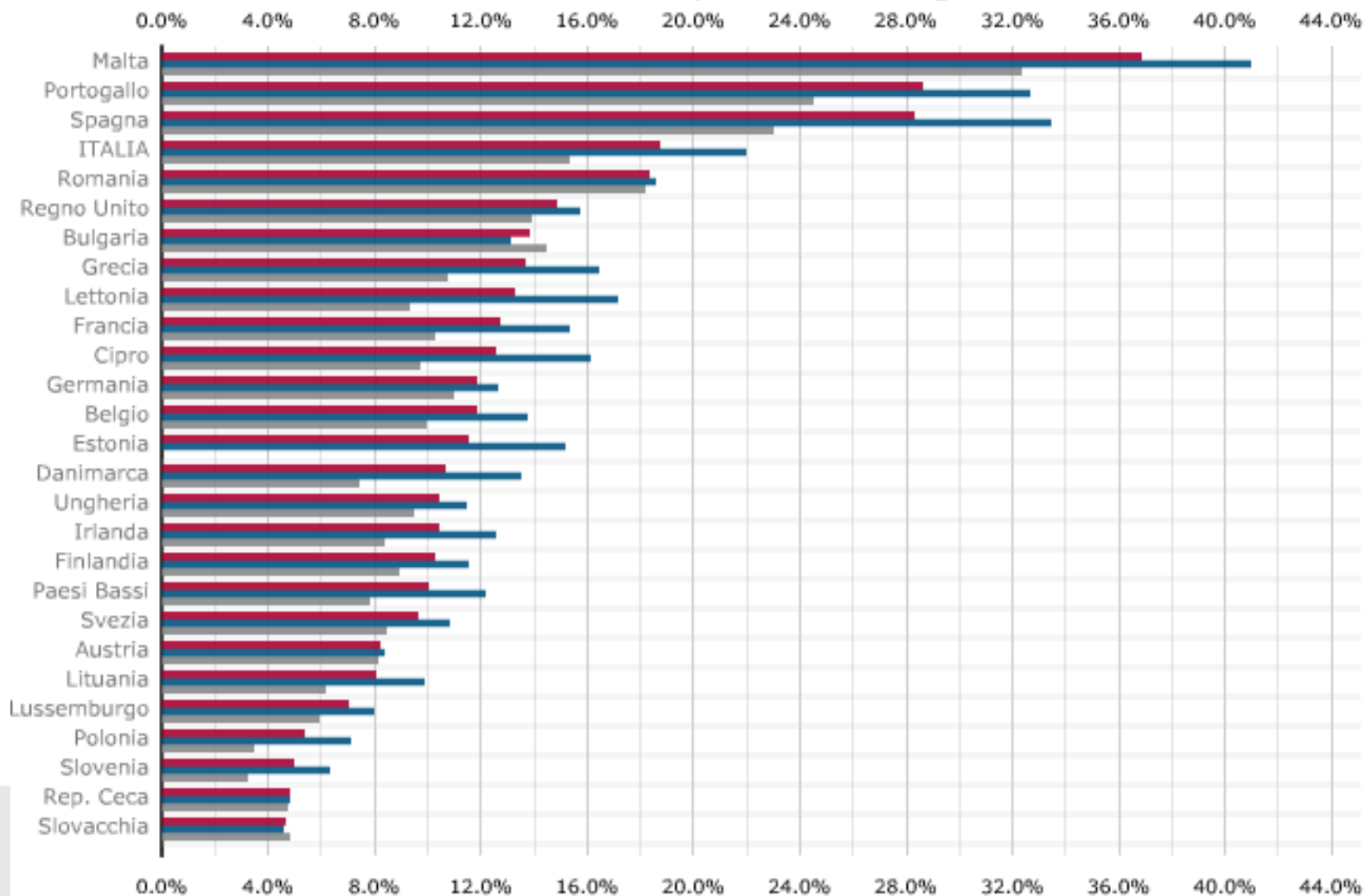
## **STRATEGIA EUROPA 2020**

- **ridurre il tasso di abbandono scolastico al di sotto del 10% (attualmente in Europa è del 14% e in Italia 18,8%)**
  - **portare al 40% la percentuale dei 30-40enni con un diploma di istruzione terziaria (nel 2009 la media europea era del 32,3%)**
    - **far partecipare il 95% dei bambini all'istruzione pre-primaria**
    - **migliorare le competenze dei quindicenni in materia di lettura, matematica e scienze**
- **portare al 15% la percentuale di adulti che partecipano ad attività di apprendimento permanente**



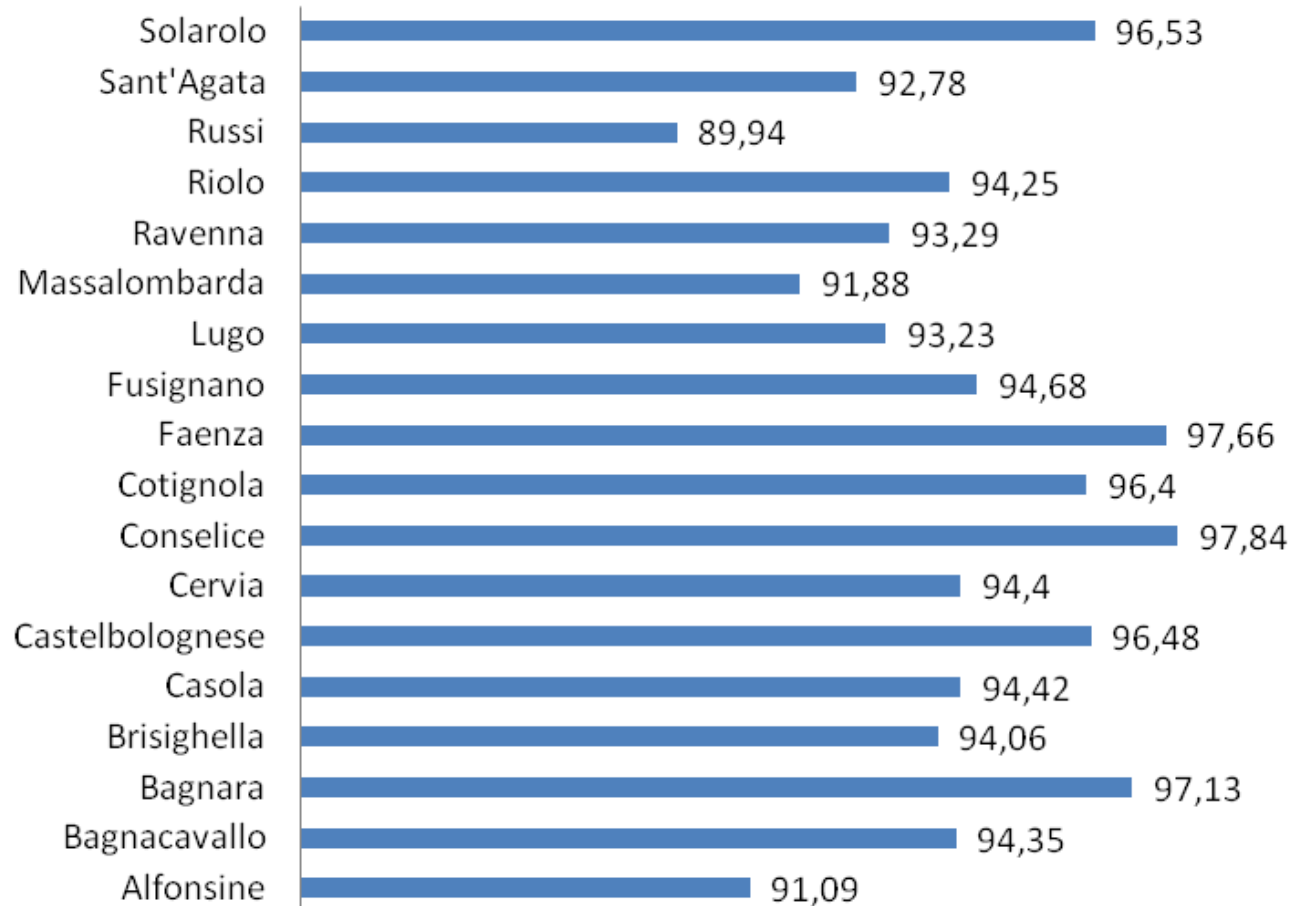


**Giovani che abbandonano prematuramente gli studi - Totale**  
**Giovani che abbandonano prematuramente gli studi - Uomini**  
**Giovani che abbandonano prematuramente gli studi - Donne**



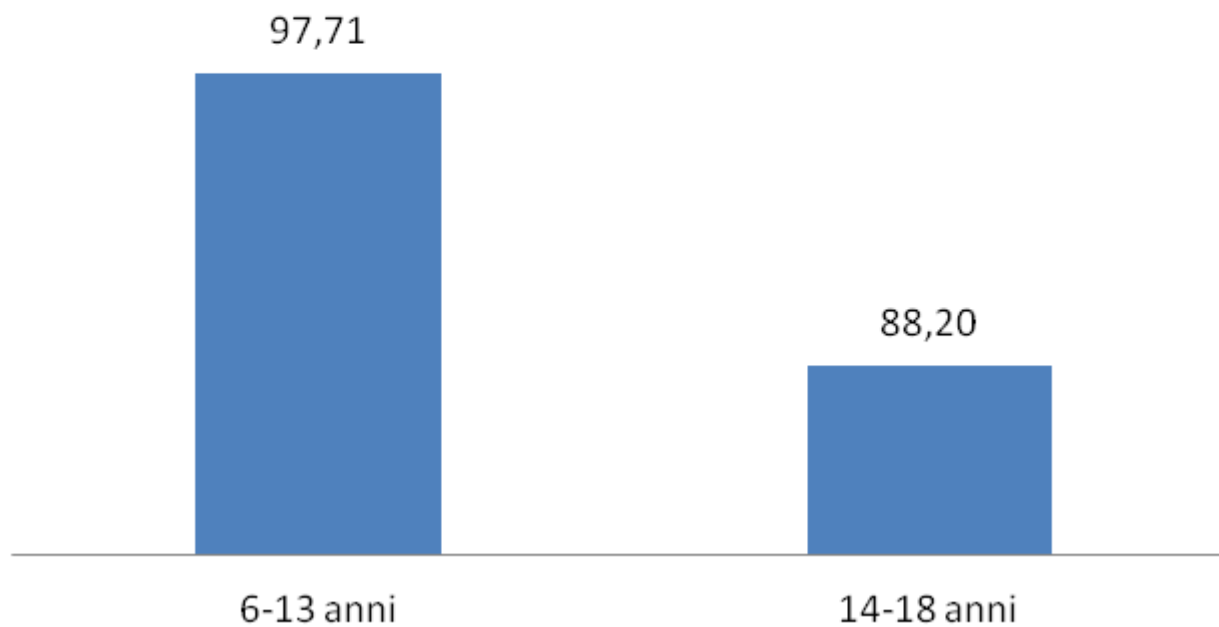


### Provincia di Ravenna. Tasso di scolarizzazione nella fascia d'età 6-18 anni. A.S. 2010-2011





**Provincia di Ravenna. Tasso di scolarizzazione nel Ie  
due fasce d'età 6-13 (primo ciclo) e 14-18 (secondo ciclo)  
A.S. 2010-2011**





**UN ESEMPIO DI SUSSIDIARIETÀ**

**LA BASSA ROMAGNA  
2020**



# Obiettivi del percorso



Creare occasioni di **occupazione e di impresa**



Riformare le politiche **welfare**



Potenziare la **promozione** territoriale



Valorizzare le **unicità**



Condividere le esperienze e stimolare la **partecipazione**

labassaromagna2020.

Unione dei Comuni della Bassa Romagna



# Verso labassaromagna2020/3



labass



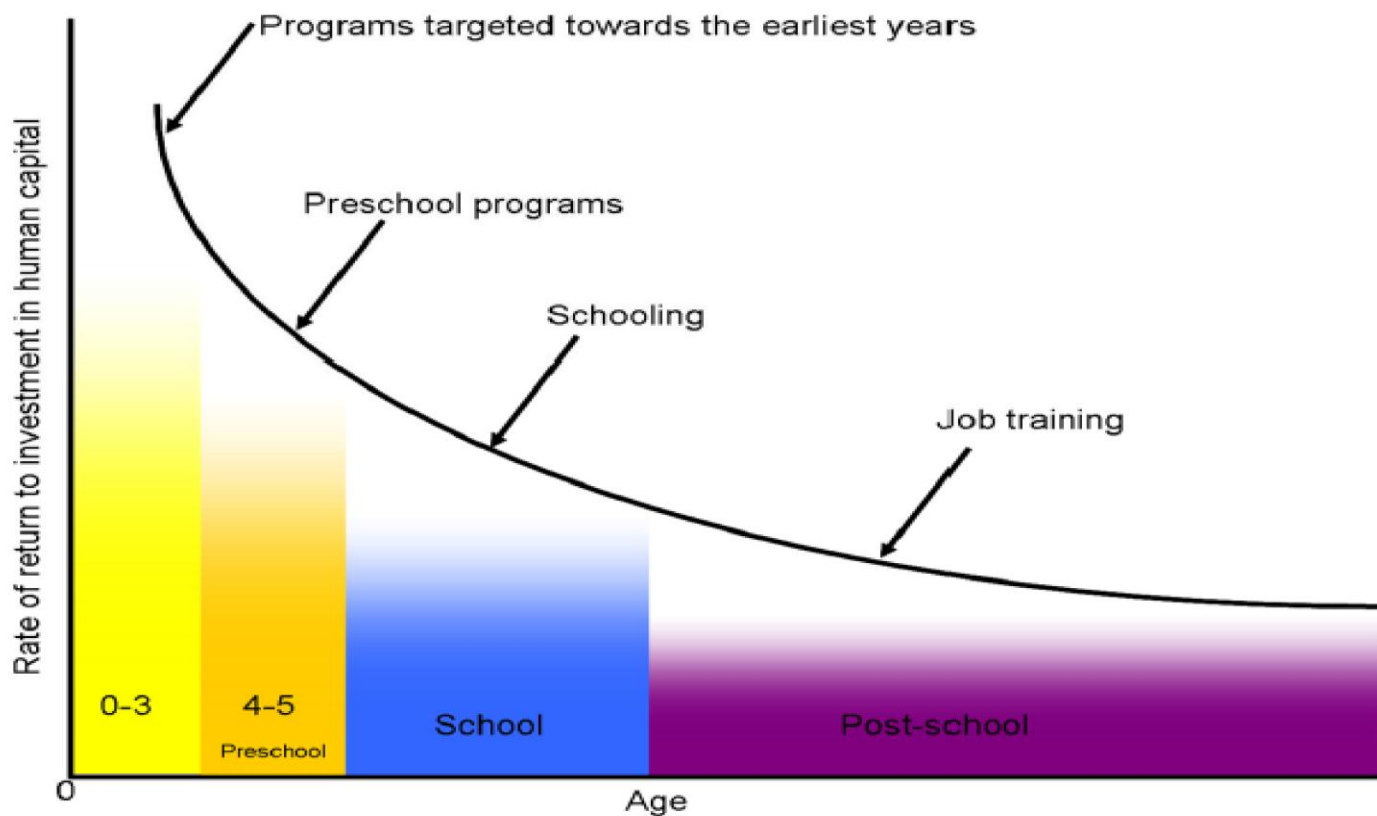
# I protagonisti



labassaromagna2020.



# TASSO DI RENDIMENTO DEL CAPITALE UMANO PER ETÀ



Fonte: Heckman, 2008