

*La rete a sostegno di una didattica modulare*

# *Progettare corsi con Moodle*

**Ing. Enrico Artioli**  
**Istituto Tecnico Industriale Statale "Fermo Corni" - Modena**

**Bologna - Novembre 2012**



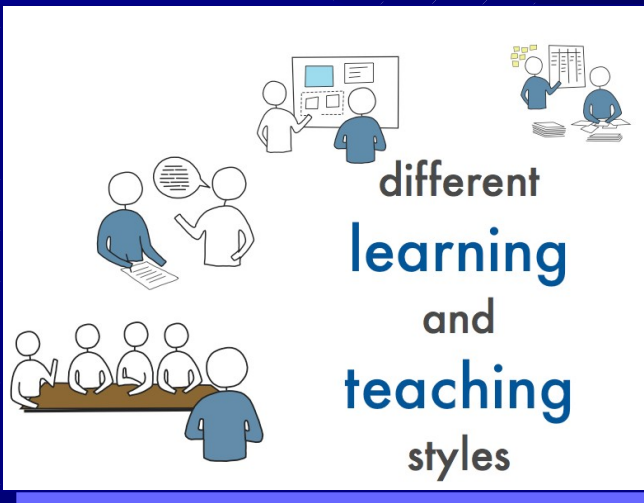
# MOODLE

a software package  
designed using

 **pedagogical**  
principles



**collaboration  
and  
communication**



# Un ambiente di corsi

SAPIENZA UNIVERSITÀ DI ROMA		elearning
Categorie di corso		
ARCHITETTURA 1	43	
ARCHITETTURA VALLE GIULIA	17	
ECONOMIA	5	
ECONOMIA (LATINA)	1	
FILOSOFIA	1	
Scienze dell'Educazione e della Formazione	46	
GIURISPRUDENZA	6	
INGEGNERIA	51	
INGEGNERIA (RIETI)	8	
LETTERE	8	
MEDICINA I	29	
MEDICINA I (RIETI)	1	
MEDICINA II	3	
ORIENTAMENTO E LAVORO	7	
PSICOLOGIA 1	62	
PSICOLOGIA 2	117	
SCIENZE DELLA COMUNICAZIONE	32	
SDC-Nettuno	7	
SCIENZE MAT.FIS.NAT.	27	
SCIENZE MAT.FIS.NAT. (LATINA)	2	
SCIENZE POLITICHE	1	
SOCIOLOGIA	6	
STUDI ORIENTALI	60	
-----		
DOTTORATI DI RICERCA	10	
MASTER	3	
Master Interdisciplinari	3	
Master di II livello in malattie cerebrovascolari	1	

SLOOP Sharing Learning Objects in an Open Perspective	
Corsi e Comunità	
<b>LEARNING OBJECT SVILUPPATI NEL PROGETTO SLOOP</b>	
Miscellanea di LO (in diverse lingue)	1
<b>COMUNITA' - Forum di discussione</b>	
COMUNITA' SLOOP (in inglese)	1
Comunità italiana - IT	1
<b>CORSI APERTI</b>	
Producing & Sharing LOs (EN)	1
Produce e scambiare free LO (IT)	1
Comunidad española y curso para productores de LOs (ES)	1
Izdelava in izmenjava UO-jev (SI)	1
Moodle Demo EN	1
Moodle Demo IT	1
Moodle Demo ES	1
<b>CORSI RISERVATI</b>	
Produce LO (ITSOS dicembre 2007)	1
La rete a sostegno di una didattica modulare (IS Geymonat)	1
<b>INTRANET</b>	
INTRANET	1
<b>CORSI ARCHIVIATI</b>	
PE2 ES: Producir e intercambiar objetos de aprendizaje libres	1
Espacio de prueba para el PE2_ES	1
Generazione di LO Scorm compatibili - PE2 Metid	1
Corso PE2 IT (ITSOS)	1
Spazio di prova per PE2 (IT)	1
PE2 Romanian	1
Trial Run for Romanian PE2 Course	1
Internal course PE1 (EN)	1
Corso interno PE1 (IT)	1
Trial Run (connected to PE1)	1

## Geymonat - Elearning

### Categorie di corso

[Generale](#)

[Aggiornamento](#)

[Discipline](#)

[CHIMICA](#)


# I “ruoli” in Moodle

Ruolo ?	Descrizione	Nome abbreviato	Modifica
Manager	Managers can access course and modify them, they usually do not participate in courses.	manager	↓ 🔊 x2 ✕
Creatori di corsi	I creatori di corsi possono creare nuovi corsi e insegnare negli stessi	coursecreator	↑ ↓ 🔊 x2 ✕
Docente	I docenti possono fare tutto all'interno di un corso, come modificare le attività e valutare gli studenti.	editingteacher	↑ ↓ 🔊 x2 ✕
Docente non editor	I docenti non editor possono insegnare nei corsi e valutare gli studenti, ma non possono modificare le attività.	teacher	↑ ↓ 🔊 x2 ✕
Studente	Gli studenti normalmente, all'interno di un corso, hanno meno privilegi.	student	↑ ↓ 🔊 x2 ✕
Ospite	Gli ospiti hanno privilegi minimi e normalmente non possono inserire testi.	guest	↑ ↓ 🔊 x2
Utente autenticato	Tutti gli utenti loggati.	user	↑ 🔊 x2

[Aggiungi un ruolo](#)

# Costruire un corso

Impostazioni  
Navigazione



PROGETTO TED  
TED-Learning

Sei collegato come Enrico Artioli. (Esci)

Home ► I miei corsi ► Sensori Termina modifica

### Calendario

Ottobre 2012

Lun	Mar	Mer	Gio	Ven	Sab	Dom
1	2	3	4	5	6	7
8	9	10	11	12	13	14
15	16	17	18	19	20	21
22	23	24	25	26	27	28
29	30	31				

**Filtro eventi**

Globali  Corso  
 Gruppo  Utente

**Aggiungi un blocco**

Aggiungi...

### Forum News

+Aggiungi una attività o una risorsa

---

**Argomento 1**

+Aggiungi una attività o una risorsa

---

**Argomento 2**

+Aggiungi una attività o una risorsa

---

**Argomento 3**

+Aggiungi una attività o una risorsa

---

**Argomento 4**

+Aggiungi una attività o una risorsa

---

**Argomento 5**

+Aggiungi una attività o una risorsa

---

**Argomento 6**

+Aggiungi una attività o una risorsa

---

**Argomento 7**

+Aggiungi una attività o una risorsa

### Ricerca nei forum

Vai

Ricerca avanzata?

---

### Notizie recenti

Aggiungi nuovo argomento...  
(Nessuna news è stata ancora spedita)

---

### Prossimi eventi

Non ci sono eventi prossimi

Vai al calendario...  
Nuovo evento...

---

### Attività recente

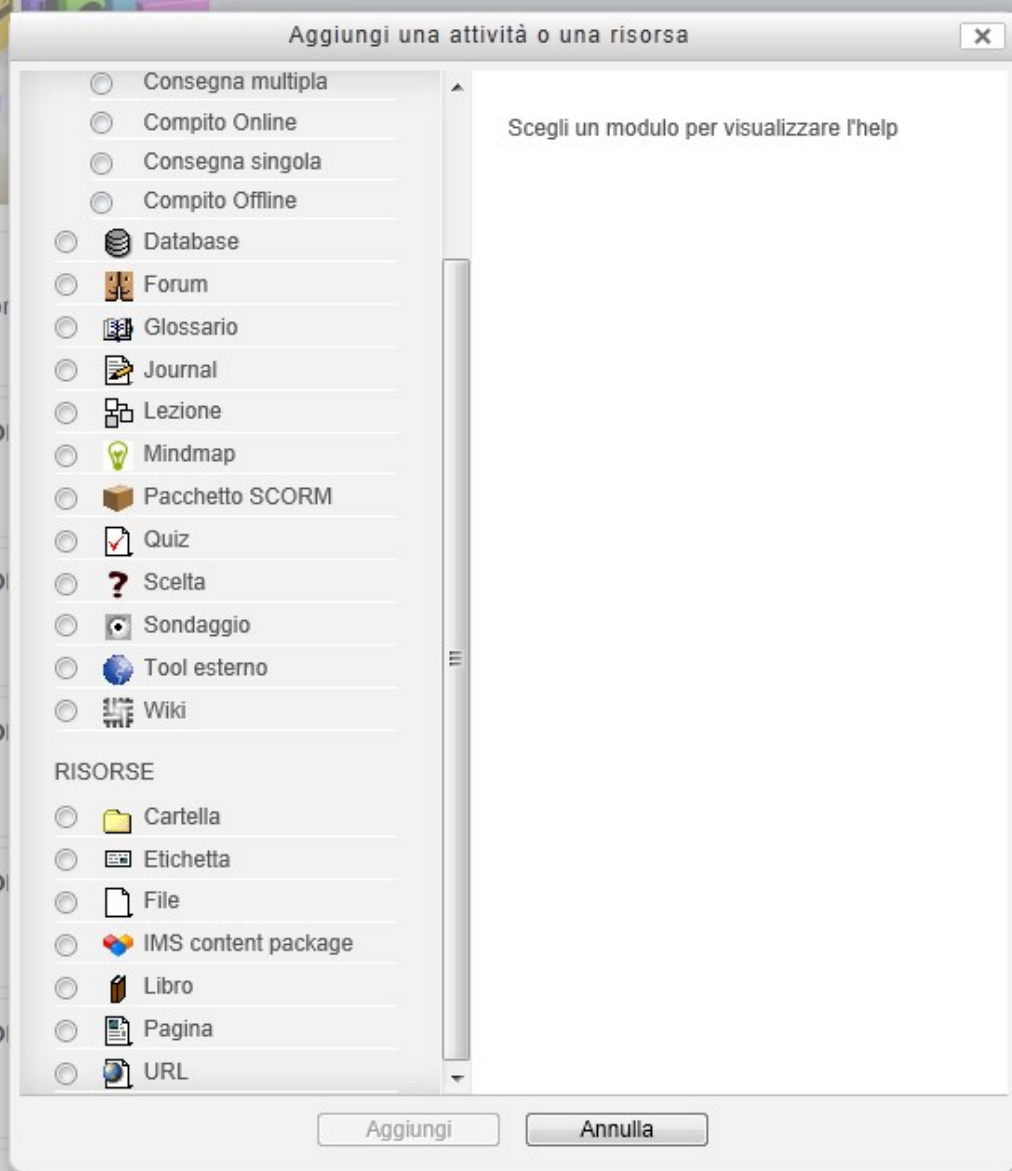
Attività a partire da Venerdì, 5 Ottobre 2012, 15:21

Report completo dell'attività recente...

Nessuna novità dal tuo login più recente

100%

# Risorse



- Cartella
- Etichetta
- File
- IMS content package
- Libro
- Pagina
- URL



Sei collegato come Enrico Artioli. (Esci)

Home > I miei corsi > Sensori

Termina modifica

### Calendario

🔊 🔍 📅 📄

◀ Ottobre 2012 ▶



Lun	Mar	Mer	Gio	Ven	Sab	Dom
1	2	3	4	5	6	7
8	9	10	11	12	13	14
15	16	17	18	19	20	21
22	23	24	25	26	27	28
29	30	31				

#### Filtro eventi

Globali  Corso  
 Gruppo  Utente

### Aggiungi un blocco

Aggiungi... ▼

- 🔊 Forum News 🔊 🔍 📅 📄
- +Aggiungi una attività o una risorsa
- + Argomento 1 🔊
- $\int e^{-x^2} dx$   
- +Aggiungi una attività o una risorsa
- + Argomento 2 🔊
- +Aggiungi una attività o una risorsa
- + Argomento 3 🔊
- +Aggiungi una attività o una risorsa
- + Argomento 4 🔊
- +Aggiungi una attività o una risorsa
- + Argomento 5 🔊
- +Aggiungi una attività o una risorsa

### Ricerca nei forum

🔊 🔍 📅 📄

Ricerca avanzata?

### Notizie recenti

🔊 🔍 📅 📄

Aggiungi nuovo argomento...

(Nessuna news è stata ancora spedita)

### Prossimi eventi

🔊 🔍 📅 📄

Non ci sono eventi prossimi

Vai al calendario...  
Nuovo evento...

### Attività recente

🔊 🔍 📅 📄

Attività a partire da Lunedì, 15 Ottobre 2012, 15:51

Report completo dell'attività recente...

Nessuna novità dal tuo login più recente



# Attività

- Chat
- Compito
- Database
- Forum
- Glossario
- Journal
- Lezione
- Mindmap
- SCORM
- Quiz
- Scelta
- Sondaggio
- Tool esterno
- Wiki

The screenshot shows a web browser window displaying a course page for 'Sensori'. A modal window titled 'Aggiungi una attività o una risorsa' (Add an activity or resource) is open, listing various activity types and resources. The background interface includes a calendar for October 2012, a filter for events, and a list of arguments (Argomenti) with options to add activities or resources.

**ATTIVITÀ**

- Chat
- Compito
- Compiti (2.2)
- Consegna multipla
- Compito Online
- Consegna singola
- Compito Offline
- Database
- Forum
- Glossario
- Journal
- Lezione
- Mindmap
- Pacchetto SCORM
- Quiz
- Scelta
- Sondaggio
- Tool esterno
- Wiki

**RISORSE**

- Cartella
- Etichetta

**Descrizione del Quiz:**

Il modulo di attività quiz permette al docente di creare questionari con diversi tipi di domande: scelta multipla, vero/falso, corrispondenza, risposta breve, calcolata, eccetera.

Il docente può impostare il quiz affinché sia possibile tentarlo più volte con l'ordine delle domande cambiato casualmente o con domande pescate casualmente ad ogni nuovo tentativo. E' anche possibile impostare un tempo massimo di svolgimento.

Ogni tentativo viene valutato automaticamente (ad eccezione delle domande componimento) e la valutazione viene memorizzata nel registro del valutatore.

Il docente può decidere quando e come far vedere agli studenti le risposte corrette, i feedback ed eventuali suggerimenti.

**Buttons:** Aggiungi, Annulla

**Aggiungi un blocco**

Aggiungi...

### Aggiungi Quiz a Argomento 2

**Generale**

**Nome\***

**Introduzione**

Famiglia caratt Dimensione ca Formato

**B** *I* U ABC X<sub>2</sub> X<sub>3</sub>

HTML ABC

Percorso:

Visualizza descrizione nella home del  corso

**Durata**

**Apertura**

17 Ottobre 2012 15 53 Abilita

**Chiusura**

31 Ottobre 2012 15 53 Abilita

**Tempo massimo**

26 minuti Abilita

Allo scadere del tempo massimo I tentativi aperti saranno inviati automaticamente

**Tempo extra per l'invio**

1 giorni Abilita

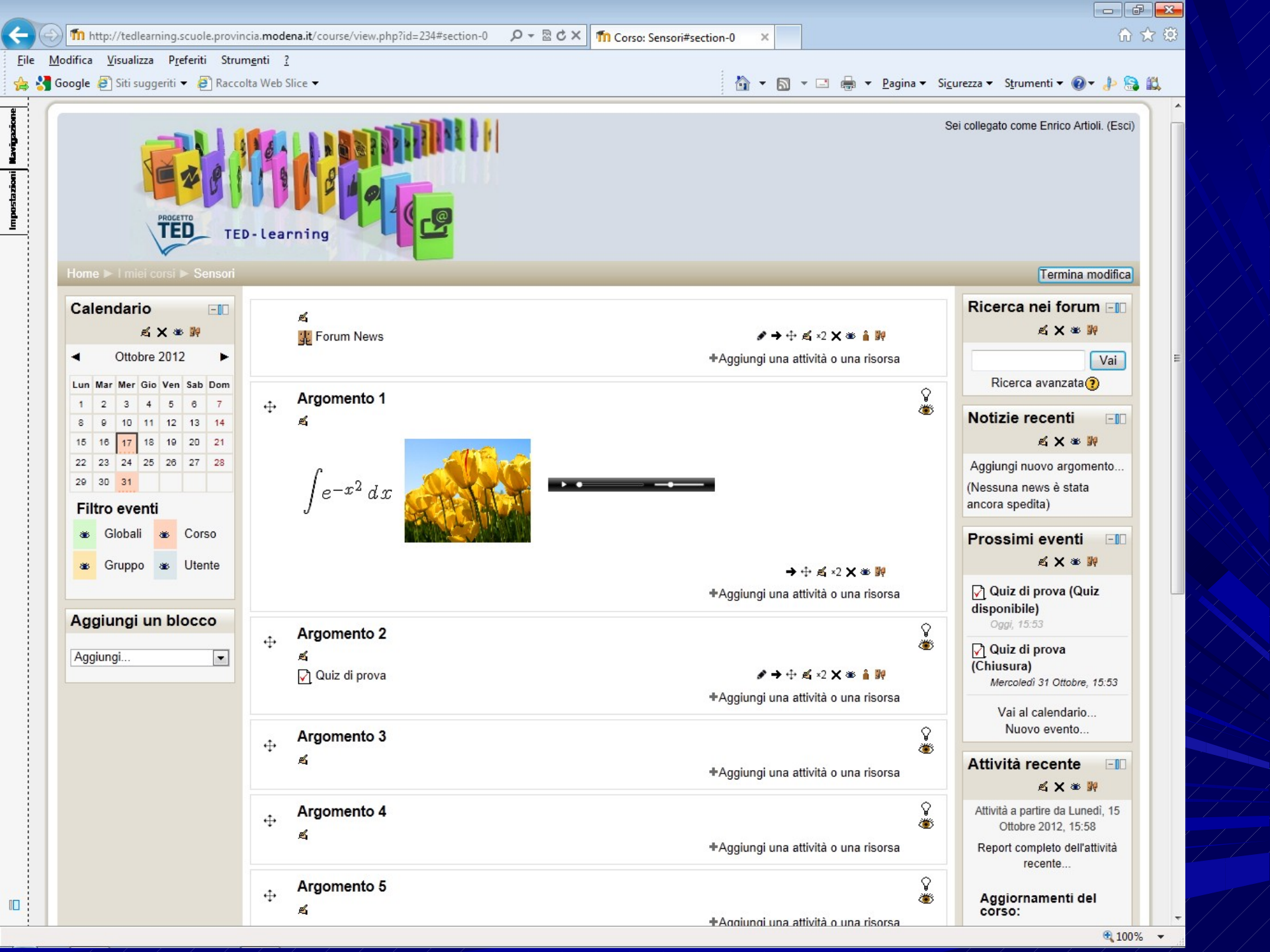
**Valutazione**

Categoria della valutazione Senza categoria

Tentativi permessi 1

Metodo di valutazione Voto più alto

**Disposizione**



Sei collegato come Enrico Artioli. (Esci)



Home > I miei corsi > Sensori

Termina modifica

### Calendario

Octobre 2012

Lun	Mar	Mer	Gio	Ven	Sab	Dom
1	2	3	4	5	6	7
8	9	10	11	12	13	14
15	16	17	18	19	20	21
22	23	24	25	26	27	28
29	30	31				

**Filtro eventi**

- Globali
- Gruppo
- Corso
- Utente

### Aggiungi un blocco

Aggiungi...

- Forum News

+Aggiungi una attività o una risorsa
- Argomento 1**

$\int e^{-x^2} dx$

+Aggiungi una attività o una risorsa
- Argomento 2**

Quiz di prova

+Aggiungi una attività o una risorsa
- Argomento 3**

+Aggiungi una attività o una risorsa
- Argomento 4**

+Aggiungi una attività o una risorsa
- Argomento 5**

+Aggiungi una attività o una risorsa

### Ricerca nei forum

Vai

Ricerca avanzata ?

### Notizie recenti

Aggiungi nuovo argomento...

(Nessuna news è stata ancora spedita)

- ### Prossimi eventi
- Quiz di prova (Quiz disponibile)

Oggi, 15:53
  - Quiz di prova (Chiusura)

Mercoledì 31 Ottobre, 15:53

Vai al calendario...

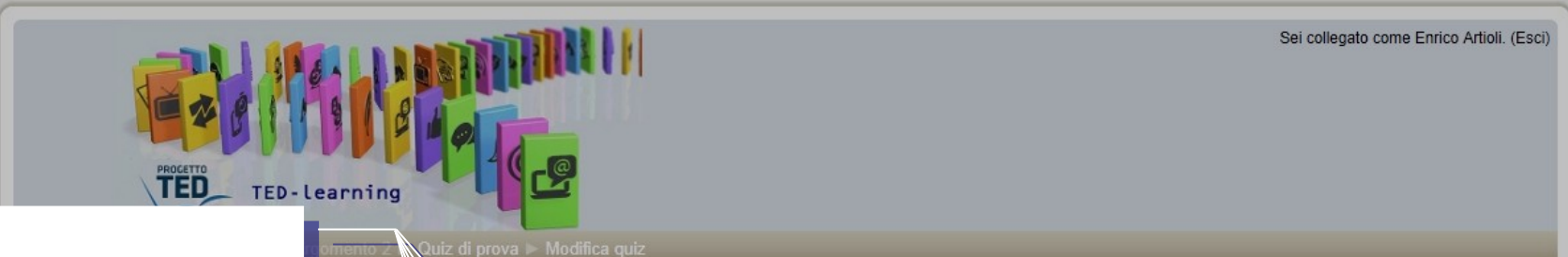
Nuovo evento...

### Attività recente

Attività a partire da Lunedì, 15 Ottobre 2012, 15:58

Report completo dell'attività recente...

### Aggiornamenti del corso:



Sei collegato come Enrico Artioli. (Esci)

Componente Quiz di prova Modifica quiz

Aggiungi un blocco

Modifica quiz Ordinamento e impaginazione

Aggiungi...

### Modifica quiz: Quiz di prova

Totale punti: 0,00 | Domande: 0

Voto massimo: 100,00

Le domande sono impostate per essere impostate. Per modificare l'impostazione, clicca sul pulsante "Modifica".

Pagina 1 Pagina vuota

Aggiungi una domanda

Scegli un tipo di domanda da aggiungere

- Risposta multipla  
Permette di utilizzare domande a risposta multipla con una o più risposte corrette.
- .. Vero/Falso
- Risposta breve
- Numerica
- Calcolata
- Componento
- Corrispondenza
- Corrispondenze con domande a risposta multipla
- Risposte inglobate (Cloze)
- Calcolata semplice
- Scelta multipla calcolata
- Descrizione

Successivo Annulla

### Contenuti del Deposito domande

[\[Nascondi\]](#)

Categoria: Default per Sensori  
La categoria default per le domande condivise nel contesto 'Sensori'.

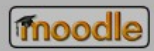
Scegli una categoria:  
Default per Sensori

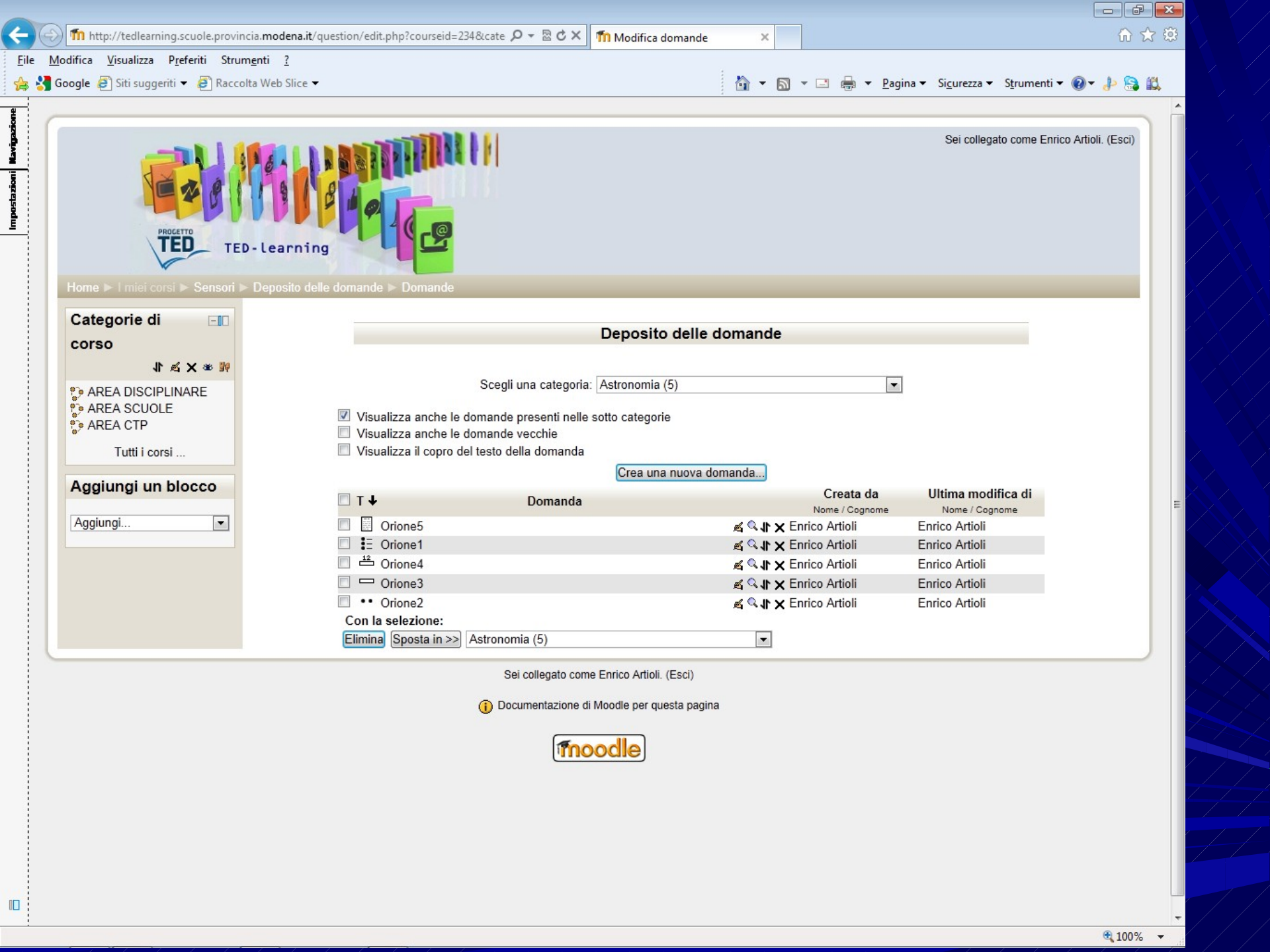
[Crea una nuova domanda...](#)

- Visualizza anche le domande presenti nelle sotto categorie
- Visualizza anche le domande vecchie

Sei collegato come Enrico Artioli. (Esci)

Documentazione di Moodle per questa pagina





Sei collegato come Enrico Artioli. (Esci)



Home > I miei corsi > Sensori > Deposito delle domande > Domande

### Categorie di corso

- AREA DISCIPLINARE
  - AREA SCUOLE
  - AREA CTP
- Tutti i corsi ...

### Aggiungi un blocco

Aggiungi...

## Deposito delle domande

Scegli una categoria:

- Visualizza anche le domande presenti nelle sotto categorie
- Visualizza anche le domande vecchie
- Visualizza il copro del testo della domanda

[Crea una nuova domanda...](#)

<input type="checkbox"/> T ↓	Domanda	Creata da <small>Nome / Cognome</small>	Ultima modifica di <small>Nome / Cognome</small>
<input type="checkbox"/>	Orione5	Enrico Artioli	Enrico Artioli
<input type="checkbox"/>	Orione1	Enrico Artioli	Enrico Artioli
<input type="checkbox"/>	Orione4	Enrico Artioli	Enrico Artioli
<input type="checkbox"/>	Orione3	Enrico Artioli	Enrico Artioli
<input type="checkbox"/>	Orione2	Enrico Artioli	Enrico Artioli

Con la selezione:

[Elimina](#) [Sposta in >>](#)

Sei collegato come Enrico Artioli. (Esci)

[Documentazione di Moodle per questa pagina](#)





Home > I miei corsi > Sensori

### Calendario

← Ottobre 2012 →

Lun	Mar	Mer	Gio	Ven	Sab	Dom
1	2	3	4	5	6	7
8	9	10	11	12	13	14
15	16	17	18	19	20	21
22	23	24	25	26	27	28
29	30	31				

#### Filtro eventi

- Globali
- Corso
- Gruppo
- Utente

### Forum News

#### Argomento 1

$$\int e^{-x^2} dx$$



#### Argomento 2

- Quiz di prova su Orione

#### Argomento 3

#### Argomento 4

#### Argomento 5

#### Argomento 6

#### Argomento 7

#### Argomento 8

#### Argomento 9

### Ricerca nei forum

Ricerca avanzata ?

### Notizie recenti

(Nessuna news è stata ancora spedita)

### Prossimi eventi

- Quiz di prova su Orione (Chiusura)

Mercoledì 31 Ottobre, 15:53

[Vai al calendario...](#)

[Nuovo evento...](#)

### Attività recente

Attività a partire da Giovedì, 18 Ottobre 2012, 06:57

[Report completo dell'attività recente...](#)

Nessuna novità dal tuo login più recente

### Navigazione quiz

- 1 2
- 3 4

Termina il tentativo...

Avvia una nuova anteprima

### Aggiungi un blocco

Aggiungi...

**Domanda 1**  
Risposta non ancora data  
Punteggio ottenuto su 1,00  
Modifica domanda

Quali stelle appartengono alla costellazione di Orione?

Scegli una o più alternative:

- a. Mintaka
- b. Antares
- c. Rigel
- d. Sirio
- e. Aldebaran

**Domanda 2**  
Risposta non ancora data  
Punteggio ottenuto su 1,00  
Modifica domanda

Qual è la radice quadrata del numero di stelle che costituiscono l'asterismo della cintura di Orione?

Risposta:

**Domanda 3**  
Risposta non ancora data  
Punteggio ottenuto su 1,00  
Modifica domanda

Orione è un asterismo?

Scegli una:

- Vero
- Falso

**Domanda 4**  
Risposta non ancora data  
Punteggio ottenuto su 1,00  
Modifica domanda

Qual è la stella  $\beta$  di Orione?

Risposta:

# Gli esiti sugli studenti

The day after

