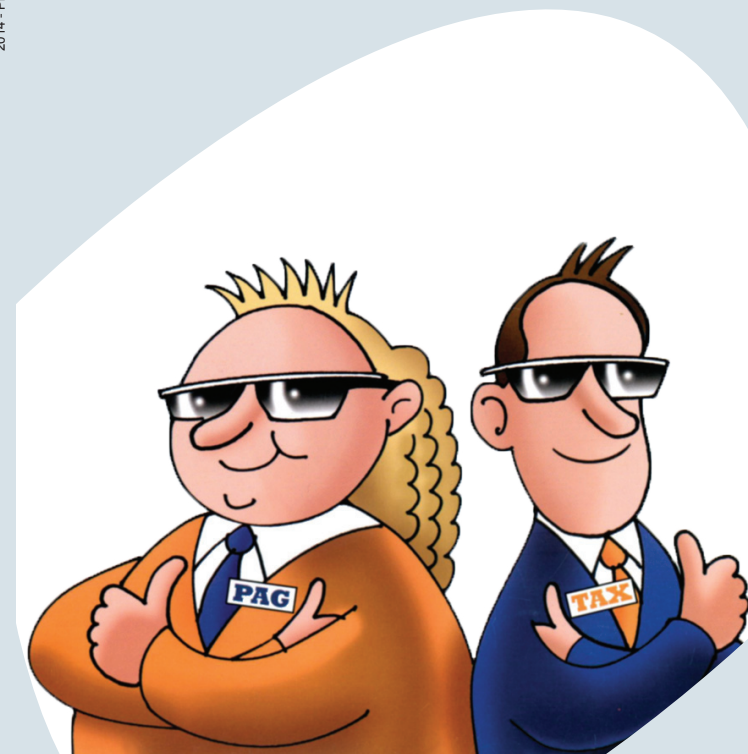


|  |             |
|--|-------------|
| <b>DIREZIONE REGIONALE EMILIA-ROMAGNA</b>  |             |
| Tiziana Sabattini                          | 051.6103037 |
| <b>DIREZIONE PROVINCIALE BOLOGNA</b>       |             |
| Brigida Mappa                              | 051.6103452 |
| <b>UFFICIO TERRITORIALE BOLOGNA 1</b>      |             |
| Rosa Ceci                                  | 051.6103363 |
| <b>UFFICIO TERRITORIALE BOLOGNA 2</b>      |             |
| Marco Ricci                                | 051.6103580 |
| <b>UFFICIO TERRITORIALE IMOLA</b>          |             |
| Anna Miranda                               | 051.6103906 |
| <b>DIREZIONE PROVINCIALE PIACENZA</b>      |             |
| Carola Passerini                           | 0523.601224 |
| <b>DIREZIONE PROVINCIALE PARMA</b>         |             |
| Teresa Rita Pupo                           | 0521.269370 |
| <b>DIREZIONE PROVINCIALE REGGIO EMILIA</b> |             |
| Emanuela Valentini                         | 0522.234302 |
| <b>UFFICIO TERRITORIALE REGGIO EMILIA</b>  |             |
| Giuseppe Pesare                            | 0522.234273 |
| <b>UFFICIO TERRITORIALE GUASTALLA</b>      |             |
| Elena Cavallari                            | 0522.234603 |

|   |             |
|---|-------------|
| <b>DIREZIONE PROVINCIALE MODENA</b>       |             |
| Maria Cristina Garuti                     | 059.8393215 |
| <b>UFFICIO TERRITORIALE CARPI</b>         |             |
| Pietro Magri                              | 059.8393430 |
| <b>UFFICIO TERRITORIALE SASSUOLO</b>      |             |
| Cora Serri                                | 059.8393506 |
| <b>DIREZIONE PROVINCIALE FORLÌ CESENA</b> |             |
| Giuseppina Saccaro                        | 0543.095042 |
| Sabina Saporetti                          | 0543.095854 |
| <b>UFFICIO TERRITORIALE FERRARA</b>       |             |
| Massimo Raffa                             | 0532.251031 |
| <b>UFFICIO TERRITORIALE CENTO</b>         |             |
| Rita Guerzoni                             | 051.6858852 |
| <b>UFFICIO TERRITORIALE COMACCHIO</b>     |             |
| Maddalena Caporale                        | 0533.314245 |
| <b>DIREZIONE PROVINCIALE RAVENNA</b>      |             |
| Federica Merlin                           | 0544.593092 |
| <b>UFFICIO TERRITORIALE RIMINI</b>        |             |
| Maurizio Cavallo                          | 0541.300148 |
| <b>UFFICIO TERRITORIALE RIMINI</b>        |             |
| Maurizio Cavallo                          | 0541.300148 |

2014 - Progetto grafico: Giorgio Bertuzzi



Aggiornato al 05.02.2014

**L'Agenzia delle Entrate e le istituzioni scolastiche insieme, per diffondere la cultura della legalità fiscale nei giovani**

## IL PROGETTO “FISCO & SCUOLA”

L’Agenzia delle Entrate ha avviato su tutto il territorio nazionale il progetto “Fisco e Scuola” per la diffusione, nelle scuole di ogni ordine e grado, di una cultura civica fiscale che educi i giovani alla legalità e al concetto di partecipazione per il buon funzionamento dei servizi pubblici.

I legami con il mondo della scuola si sono consolidati attraverso il protocollo di intesa stipulato fra il Ministero della pubblica Istruzione e l’Agenzia delle Entrate e, in Emilia-Romagna, attraverso la convenzione con l’Ufficio Scolastico Regionale, rinnovata il 9 gennaio 2014.

### Destinatari

Tutti i ragazzi, dalle scuole elementari a quelle superiori, le famiglie, gli insegnanti e gli altri operatori del mondo della scuola.

### Le attività del progetto

- Interventi di funzionari dell’Agenzia a incontri rivolti a docenti e studenti
- Organizzazione di visite guidate agli uffici fiscali
- L’organizzazione di incontri con studenti/lavoratori stranieri per facilitare l’approccio con le norme tributarie e i principali adempimenti fiscali (ad esempio, il codice fiscale, la registrazione del contratto di locazione, la dichiarazione dei redditi)
- Organizzazione di incontri di approfondimento, in collaborazione con Equitalia, per chiarire le funzioni che le diverse istituzioni rivestono nella gestione delle entrate tributarie. Queste iniziative sono riservate agli studenti degli istituti di istruzione secondaria

- Predisposizione e divulgazione di materiale didattico
- Organizzazione di eventi, dedicati alla riflessione sul valore del principio di legalità fiscale

### Materiali didattici

Nel 2009 l’Agenzia ha realizzato il kit “Insieme per la legalità fiscale”: un poster, un pieghevole, un opuscolo, un DVD, che hanno come protagonisti Pag e Tax, due originali personaggi che accompagnano i ragazzi lungo il cammino dell’educazione civica fiscale.

Le due tipologie di kit (modulo 1, scuole primarie; modulo 2, scuole secondarie) possono essere scaricate dal sito internet dell’Agenzia:

<http://www1.agenziaentrate.gov.it> (alla voce Progetto “Fisco e Scuola” - Materiali didattici)

### In Emilia-Romagna sono stati realizzati:

- **Il quaderno didattico illustrato**  
“E adesso ve le raccontiamo noi le tasse - Le tasse spiegate ai bambini e dai bambini” che si propone come traccia su cui sviluppare un percorso di educazione fiscale, usando un linguaggio adeguato alla fascia di destinatari cui è rivolto (scuole elementari e medie). L’opuscolo è scaricabile dal sito internet regionale <http://emiliaromagna.agenziaentrate.it> (alla voce la Direzione comunica - Progetto “Fisco e Scuola”)
- **Due versioni del progetto on-line**  
“Laboratori interattivi di educazione fiscale” che si differenziano per livello di difficoltà (scuole primarie e scuole secondarie di primo grado). I percorsi hanno l’o-

biiettivo di creare un momento di educazione civica attraverso simulazioni pratiche, una caccia al tesoro e un gioco di ruolo. I progetti sono scaricabili dal sito internet regionale <http://emiliaromagna.agenziaentrate.it> (alla voce la Direzione comunica - Progetto “Fisco e Scuola”)

- **Due prodotti multimediali:**

lo spot “Chi evade tassa il tuo futuro” e il cortometraggio “Io vado, tu resti” realizzati grazie alla collaborazione con l’Università di Bologna. Spot e cortometraggio sono stati inseriti nel canale youtube dell’Agenzia Entrate Emilia-Romagna

<http://www.youtube.com/users/AgenziaEntrateER>

### I contatti

E’ possibile contattare i referenti del progetto presso gli Uffici dell’Agenzia delle Entrate per informazioni e per concordare eventuali attività. L’elenco aggiornato delle iniziative realizzate in Emilia-Romagna è consultabile sul sito internet regionale <http://emiliaromagna.agenziaentrate.it>