

BARILLA CENTER FOR FOOD & NUTRITION



**PERSONE, CIBO E PIANETA:
Promuovere stili di vita sani per
un futuro sostenibile**



Barilla
Center
FOR FOOD
& NUTRITION

Bologna, 22 ottobre 2015
elena.cadel@milanprotocol.com

LA NOSTRA VISIONE

- Il ***Barilla Center for Food & Nutrition*** (BCFN) è un **centro di pensiero** nato nel 2009 che ha l'obiettivo di analizzare **i grandi temi legati all'alimentazione e alla nutrizione nel mondo**
- Fattori economici, scientifici, sociali e ambientali vengono studiati nel loro rapporto di causa-effetto con il cibo con un **approccio multidisciplinare**
- Ognuno di questi temi è stato oggetto di **pubblicazioni scientifiche**, di **raccomandazioni puntuali e concrete**, di presentazioni alle **Istituzioni** e di **dibattiti aperti alla società civile**



FONDAZIONE BCFN - GOVERNANCE

Consiglio di Amministrazione



Guido Barilla
Presidente



Paolo Barilla
Vice Presidente



Paolo De Castro
*Coordinatore
Comitato
S&D Agricoltura e
Sviluppo Rurale,
Parlamento Europeo*



Alberto Grandi
*Prorettore
per lo Sviluppo
Università Bocconi*



Carlo Petrini
*Presidente e
Fondatore
Slow Food*

Comitato Scientifico



Barbara Buchner
*Direttrice,
Climate Policy Initiative
Europe*



Gabriele Riccardi
*Professore di Endocrinologia
e Malattie del Metabolismo,
Università di Napoli
"Federico II"*



Danielle Nierenberg
*Esperta in agricoltura
sostenibile e
co-fondatrice Food Tank*



Camillo Ricordi
*Professore di Chirurgia,
Medicina, Ingegneria
Biomedica, Microbiologia
ed Immunologia,
Università di Miami, USA*



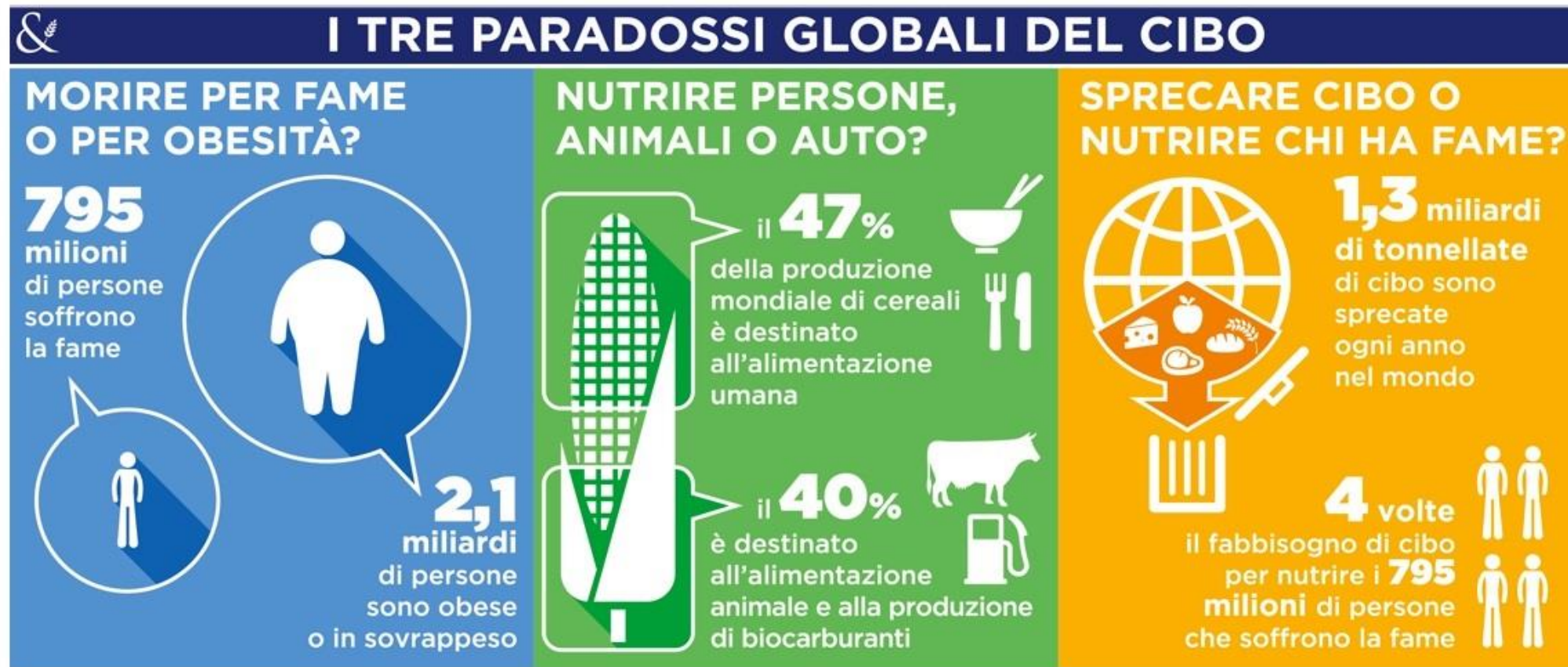
Ellen Gustafson
*Co-fondatrice, FEED Foundation
e Food Tank;
Fondatrice ed Executive Director,
30 Project, USA*



Riccardo Valentini
*Membro del Gruppo
intergovernativo di esperti
sul cambiamento climatico - IPCC,
premio Nobel per la Pace 2007*



TRE PARADOSSI DEL NOSTRO TEMPO SU CIBO E NUTRIZIONE



IL SALDO DEL PIANETA E' IN ROSSO!



ESEMPIO: DIMENSIONI E IMPATTO DELLO SPRECO SULL'AMBIENTE

LO SPRECO IN ITALIA*



UNA
FAMIGLIA
SPRECA

454 € di cibo

prodotti
freschi



35%

frutta e
verdura



16%

affettati



10%

10%



pane



prodotti
in busta



altro

L'IMPATTO AMBIENTALE
DELLO SPRECO DOMESTICO

14,3 milioni tonnellate di
CO₂ l'anno
Per assorbirle servono

800.000
ettari di bosco



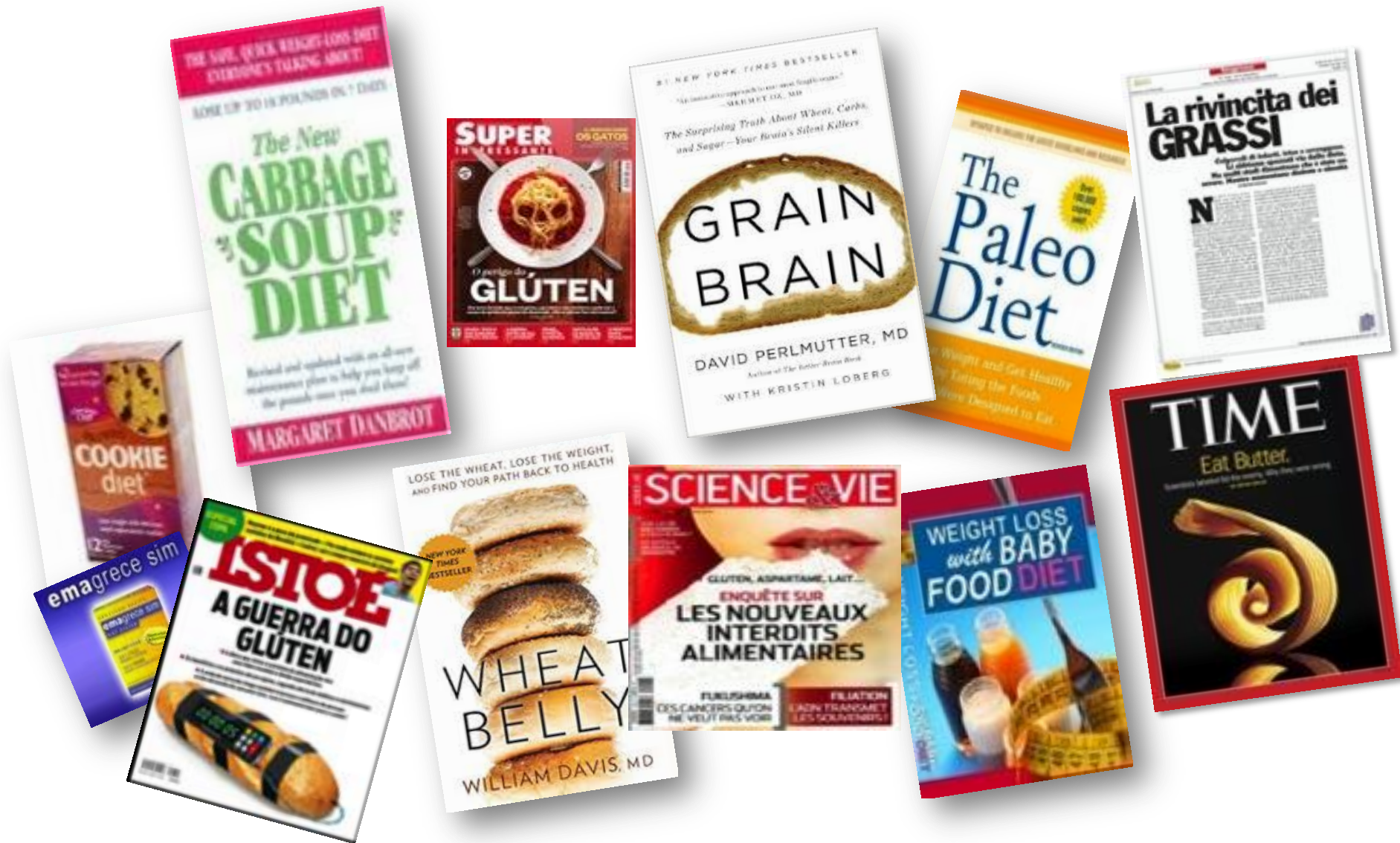
più dell'intera
superficie
boschiva
della Lombardia

Fonte: elaborazione BCFN su dati FAO, WWF, Segré e Falasconi

*Dati medi per anno

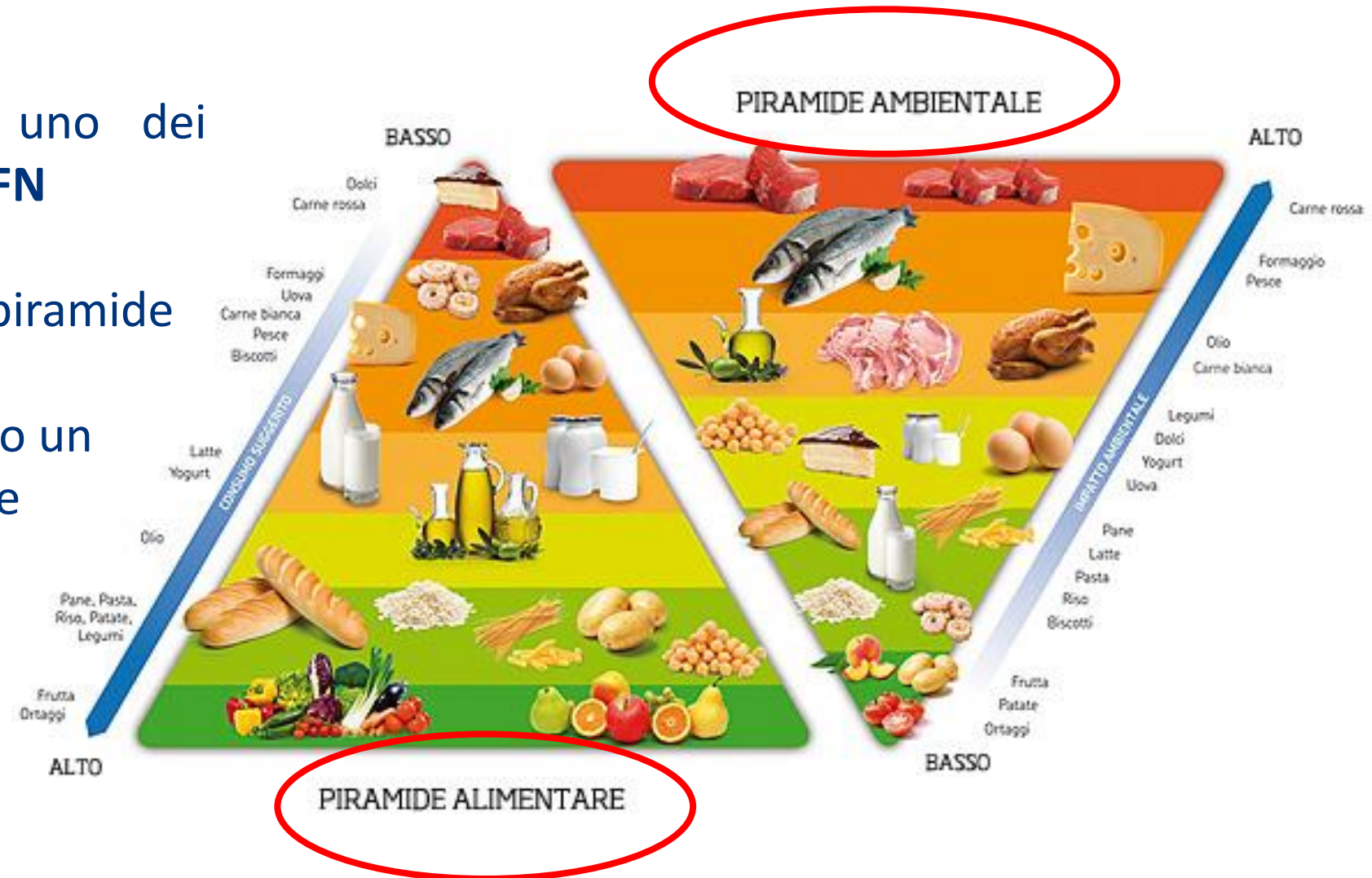


MODELLI ALIMENTARI CONFUSI



LA DOPPIA PIRAMIDE: UN MODELLO DI RIFERIMENTO

- Sviluppato nel **2009**, è uno dei risultati più originali del **BCFN**
- Gli alimenti alla base della piramide della Dieta Mediterranea sono anche quelli che hanno un minor impatto sull'ambiente



TRE PARADOSSI → TRE OBIETTIVI DA SCONFIGGERE



**SCONFIGGERE LA FAME E FERMARE
L'AUMENTO DELL'OBESITA'**

Accesso
al cibo per tutti
e Stili di Vita
Sani



**PROMUOVERE
L'AGRICOLTURA SOSTENIBILE**

Limitare al 5%
colture agricole
per
biocarburanti



RIDURRE LO SPRECO ALIMENTARE

Riduzione
del 50%
entro il 2020

II PROTOCOLLO DI MILANO: LA VISIONE



*Possiamo essere quella generazione
che ha deciso di porre fine a
fame, malnutrizione e obesità.*

*Una generazione determinata
a nutrire, non distruggere, le risorse
e le possibilità del nostro pianeta.*



PROTOCOLLO MILANO: INIZIATIVA APERTA PER UN FUTURO MIGLIORE

- **Iniziativa pubblico-privata, aperta a tutti**
- **Sostenuta da oltre 100 organizzazioni, istituzioni ed esperti**
- **Più di 700.000 firme raccolte**
- **Sostegno per la Carta di Milano**
- **www.protocollodimilano.it**



YOUTH MANIFESTO 2015: L'IMPEGNO DEI GIOVANI PER UN FUTURO MIGLIORE



IL PROTOCOLLO DI MILANO: IL NOSTRO CONTRIBUTO A EXPO 2015



Si impegna ad analizzare i grandi temi legati all'alimentazione e alla nutrizione nel mondo.



Il Governo aderisce al **Protocollo di Milano**



NUTRIRE IL PIANETA
ENERGIA PER LA VITA

2009

2013

2014

2015

Maggio

16 Ottobre



La fondazione BCFN contribuisce alla **Carta di Milano** con il **Protocollo di Milano**



Consegna della **Carta di Milano** al **Segretario Generale ONU Ban Ki-moon**



Gracie

Per approfondimenti:

www.protocollodimilano.it www.barillacfn.com

www.bcfnyes.com bcfn.youthmanifesto.org

